

СОГЛАШЕНИЕ № _____
от «13» мая 2026года

**О ПРОХОЖДЕНИИ ЧАСТИ ГРАНИЦЫ МЕЖДУ ДОНЕЦКОЙ НАРОДНОЙ
РЕСПУБЛИКОЙ И ЛУГАНСКОЙ НАРОДНОЙ РЕСПУБЛИКОЙ**

Донецкая Народная Республика в лице Главы Донецкой Народной Республики Пушилина Дениса Владимировича, действующего на основании статьи 50 Конституции Донецкой Народной Республики, с одной стороны, и Луганская Народная Республика в лице Главы Луганской Народной Республики Пасечника Леонида Ивановича, действующего на основании статьи 62 Конституции Луганской Народной Республики, с другой стороны, в дальнейшем именуемые «Стороны», заключили настоящее Соглашение о нижеследующем :

Статья 1

Местоположение части границы между субъектами Российской Федерации – Донецкой Народной Республикой и Луганской Народной Республикой (далее – Субъекты РФ) считать установленным в соответствии с графическим и текстовым описаниями местоположения части границы между Субъектами РФ (приложения 1, 2, 3 к настоящему Соглашению).

Статья 2

Графическое описание местоположения части границы между Субъектами РФ приводится в приложении № 1, в приложении № 2 и текстовое описание местоположения части границы между Субъектами РФ приводится в приложении № 3, которые являются неотъемлемыми частями настоящего Соглашения.

Статья 3

Части границы между Субъектами РФ в результате заключения настоящего Соглашения не изменяются, разногласия по описанию местоположения указанных частей границы отсутствуют.

Статья 4

Настоящее Соглашение составлено в четырех экземплярах, каждый из которых имеет одинаковую юридическую силу. У каждой из Сторон находится один экземпляр настоящего Соглашения, третий и четвертый экземпляры передаются соответственно Народному Совету Донецкой Народной Республики и Народному Совету Луганской Народной Республики.

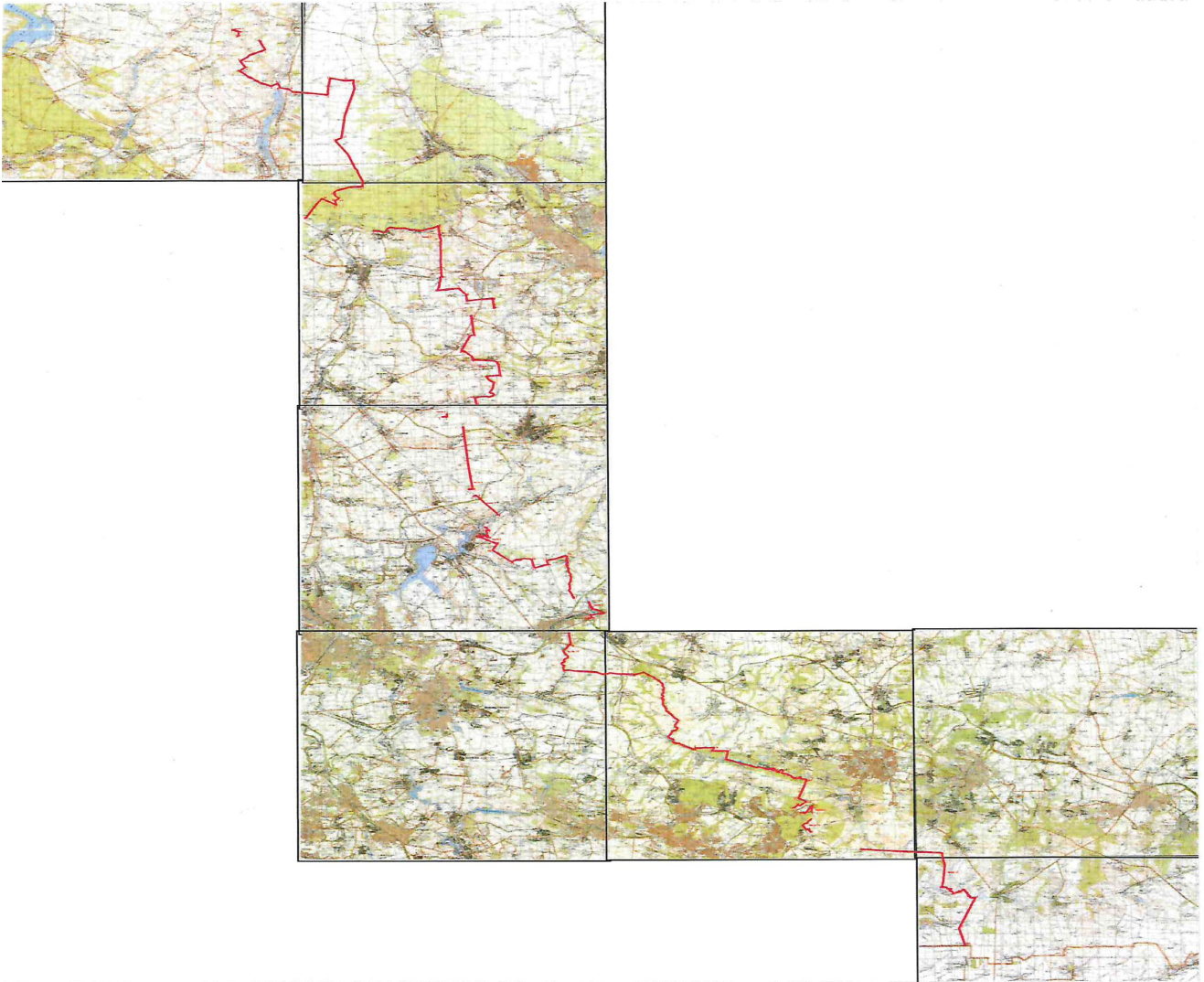
Глава Донецкой Народной
Республики

_____ Д.В. Пушилин

Глава Луганской Народной
Республики

_____ Л.И. Пасечник

Приложение 1
к Соглашению о прохождении
части границы между
Донецкой Народной
Республикой и Луганской
Народной Республикой



— части границы между Донецкой Народной
Республикой и Луганской Народной Республикой

Приложение 2
к Соглашению о прохождении части границы между
Донецкой Народной Республикой и Луганской
Народной Республикой от «13» мая 2026 года
№ _____

Схема прохождения части границы между
Донецкой Народной Республикой и Луганской Народной Республикой

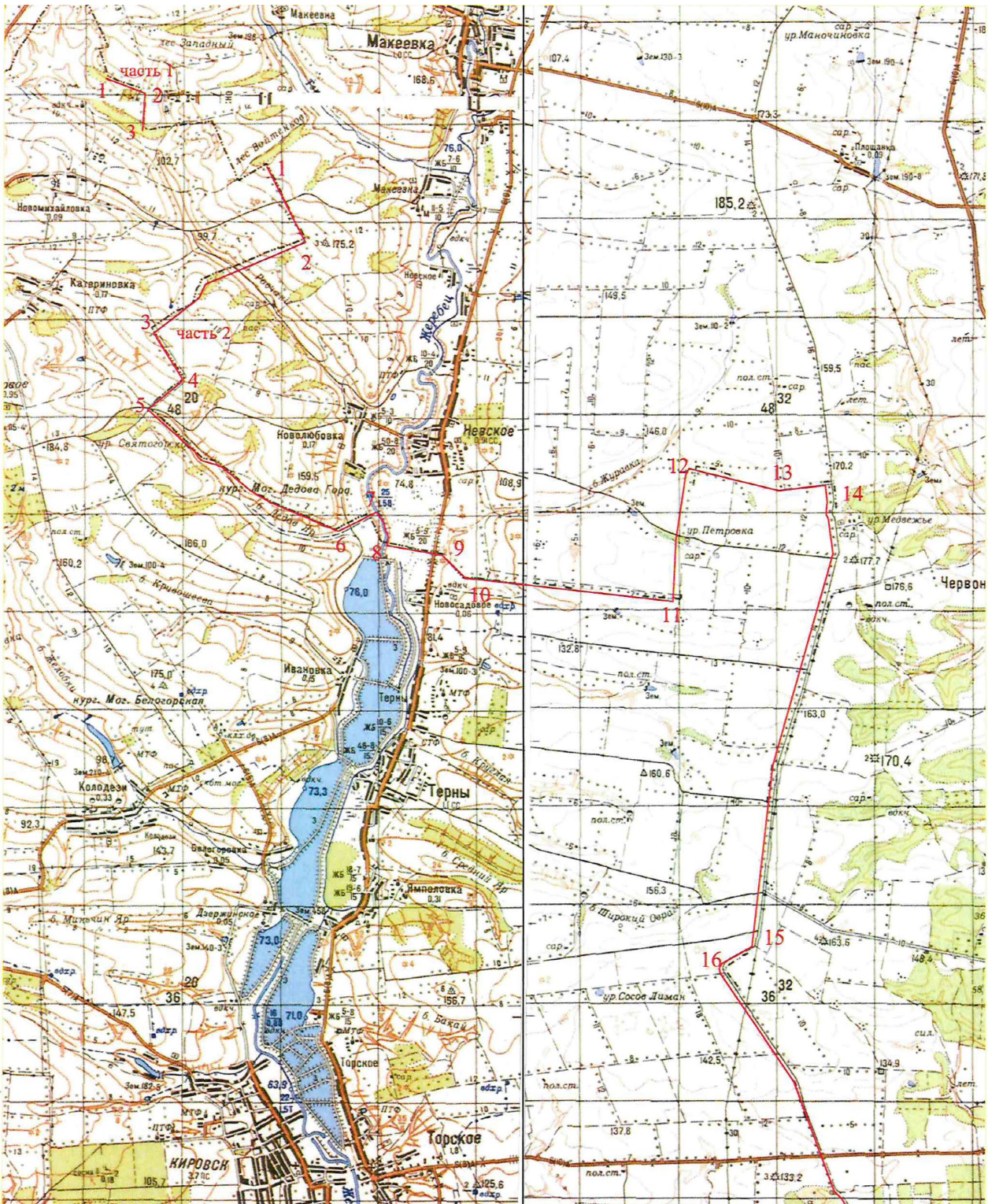


Схема прохождения части границы между
Донецкой Народной Республикой и Луганской Народной Республикой



Схема прохождения части границы между
Донецкой Народной Республикой и Луганской Народной Республикой



Схема прохождения части границы между
Донецкой Народной Республикой и Луганской Народной Республикой



Схема прохождения части границы между
Донецкой Народной Республикой и Луганской Народной Республикой

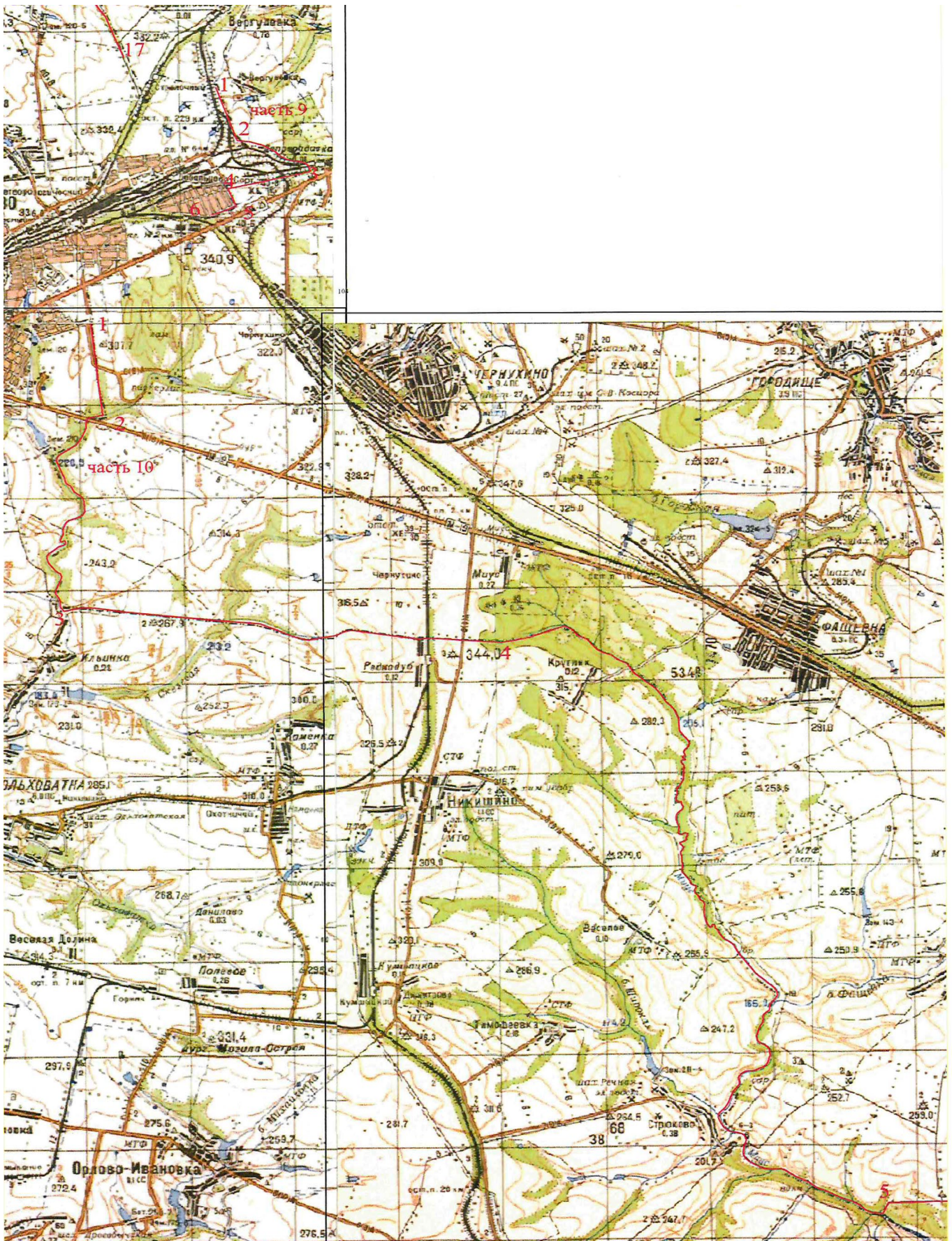


Схема прохождения части границы между
Донецкой Народной Республикой и Луганской Народной Республикой



Схема прохождения части границы между
Донецкой Народной Республикой и Луганской Народной Республикой



Приложение 3
к Соглашению о прохождении части
границы между Донецкой Народной
Республикой и Луганской Народной
Республикой
от «13» мая 2026 года
№ _____

Текстовое описание прохождения части границы между Донецкой Народной Республикой и Луганской Народной Республикой

Описание проводилось последовательно от начальной точки части границы до ее последней точки.

Нумерация поворотных точек – натуральное число.

Начальной точкой (1) части 1 границы между ДНР и ЛНР (далее — граница).

Конечная точка (0-0) границы – точка стыка границ ЛНР, ДНР и Ростовской области.

Общая протяженность описываемых частей участков границы 256 550 м.

Часть 1

От точки 1 граница идет в юго-восточном направлении, сначала по краю лесного массива, а затем по полю, через лесополосу доходит до точки 2.

Расстояние от точки 1 до точки 2 – 842 м.

От точки 2 граница идет по прямой в южном направлении вдоль лесополосы до точки 3, расположенной на северной стороне лесного массива.

Расстояние от точки 2 до точки 3 – 786 м.

Часть 2

От точки 1 граница идет по прямой в юго-восточном направлении вдоль лесополосы до точки 2.

Расстояние от точки 1 до точки 2 – 1 722 м.

От точки 2 граница идет в юго-западном направлении по полевой дороге, затем по окраине леса до точки 3.

Расстояние от точки 2 до точки 3 — 3 693 м.

От точки 3 граница идет по прямой в юго-восточном направлении вдоль лесополосы до точки 4.

Расстояние от точки 3 до точки 4 — 1 127 м.

От точки 4 граница идет в юго-западном направлении вдоль лесополосы до точки 5.

Расстояние от точки 4 до точки 5 – 940 м.

От точки 5 граница идет в юго-восточном направлении по полю до точки 6.

Расстояние от точки 5 до точки 6 – 4 678 м.

От точки 6 граница идет по прямой в северо-восточном направлении до точки 7.

Расстояние от точки 6 до точки 7 – 878 м.

От точки 7 граница идет в юго-восточном направлении по речке Жеребец до точки 8.

Расстояние от точки 7 до точки 8 – 746 м.

От точки 8 граница идет по прямой в восточном направлении вдоль лесополосы, пересекая шоссе, до точки 9.

Расстояние от точки 8 до точки 9 – 1 150 м.

От точки 9 граница идет в юго-восточном направлении вдоль лесополосы до точки 10.

Расстояние от точки 9 до точки 10 – 663 м.

От точки 10 граница идет в восточном направлении вдоль полевой дороги и лесополосы до точки 11.

Расстояние от точки 10 до точки 11 – 4 248 м.

От точки 11 граница идет в северном направлении вдоль лесополосы, минуя кладбище и урочище Петровка, до точки 12.

Расстояние от точки 11 до точки 12 – 2 759 м.

От точки 12 граница идет в восточном направлении вдоль полевой дороги и лесополосы до точки 13.

Расстояние от точки 12 до точки 13 – 1 885 м.

От точки 13 граница идет по прямой в восточном направлении до точки 14.

Расстояние от точки 13 до точки 14 – 964 м.

От точки 14 граница идет в южном направлении, минуя кладбище, затем граница идет вдоль лесополосы и линии электропередачи до точки 15.

Расстояние от точки 14 до точки 15 – 9 649 м.

От точки 15 граница идет в юго-западном направлении вдоль грунтовой проселочной дороги до точки 16.

Расстояние от точки 15 до точки 16 – 804 м.

От точки 16 граница идет в юго-восточном направлении вдоль грунтовой проселочной дороги до точки 17.

Расстояние от точки 16 до точки 17 – 8 265 м.

От точки 17 граница идет в западном направлении и через лесной массив по лесной дороге до точки 18, расположенной на пересечении лесных дорог. Расстояние от точки 17 до точки 18 – 3 656 м.

От точки 18 граница идет в юго-восточном направлении вдоль лесной дороги и границы национального природного парка «Святые горы», расположенного на территории Донецкой Народной Республики до точки 19, расположенной на повороте лесной дороги около линии электропередачи, расположенной на территории Луганской Народной Республики.

Расстояние от точки 18 до точки 19 – 1 179 м.

От точки 19 граница идет по прямой в юго-западном направлении вдоль лесной дороги и границы национального природного парка «Святые горы», расположенного на территории Донецкой Народной Республики, до точки 20.

Расстояние от точки 19 до точки 20 — 616 м.

От точки 20 граница идет по прямой в южном направлении вдоль лесной дороги и границы национального природного парка «Святые горы», расположенного на территории Донецкой Народной Республики, до точки 21.

Расстояние от точки 20 до точки 21 - 642 м.

От точки 21 граница идет в северо-западном направлении вдоль лесной дороги и границы национального природного парка «Святые горы», расположенного на территории Донецкой Народной Республики, до точки 22.

Расстояние от точки 21 до точки 22 - 1 986 м.

От точки 22 граница идет по прямой в юго-западном направлении вдоль лесной дороги и границы национального природного парка «Святые горы», расположенного на территории Донецкой Народной Республики, до точки 23, расположенной на правом берегу реки Жеребец.

Расстояние от точки 22 до точки 23 – 3 713 м.

Часть 3

От точки 1 граница проходит в восточном направлении по середине русла реки Северский Донецк, до точки 2, расположенной на южной границе лесного массива.

Расстояние от точки 1 до точки 2 – 8 663 м.

От точки 2 граница идет по прямой в южном направлении через поросль леса, затем, пересекая дорогу без твердого покрытия, через густой лес, далее граница идет вдоль лесополосы, пересекая грунтовую проселочную дорогу и железную дорогу, сухое русло реки Каменка, затем линию электропередачи и шоссе, оставляя населенный пункт Верхнекаменское на территории Донецкой Народной Республики, до точки 3, расположенной на повороте грунтовой проселочной дороги.

Расстояние от точки 2 до точки 3 – 8 424 м.

От точки 3 граница идет в южном направлении по руслу безымянной реки, а затем, по полю до точки 4.

Расстояние от точки 3 до точки 4 – 2 353 м.

От точки 4 граница идет в восточном направлении вдоль лесополосы до точки 5.

Расстояние от точки 4 до точки 5 – 2 656 м.

От точки 5 граница идет по прямой в юго-восточном направлении до точки 6.
Расстояние от точки 5 до точки 6 – 1 327 м.

От точки 6 граница идет по прямой в южном направлении вдоль лесополосы до точки 7.

Расстояние от точки 6 до точки 7 – 1 033 м.

От точки 7 граница идет по прямой в восточном направлении вдоль лесополосы, пересекая шоссе, до точки 8.

Расстояние от точки 7 до точки 8 – 3 096 м.

От точки 8 граница идет по прямой в южном направлении, до точки 9, расположенной на северной границе лесного массива.

Расстояние от точки 8 до точки 9 – 1 636 м.

Часть 4

От точки 1 граница идет в юго-восточном направлении по полю, затем пересекает шоссе и далее идет вдоль лесополосы, пересекая линию электропередачи до точки 2.

Расстояние от точки 1 до точки 2 – 3 302 м.

От точки 2 граница идет в западном направлении вдоль полевой дороги до точки 3.

Расстояние от точки 2 до точки 3 – 495 м.

От точки 3 граница идет по прямой в юго-западном направлении вдоль лесополосы, оставляя кладбище на территории Донецкой Народной Республики, до точки 4.

Расстояние от точки 3 до точки 4 – 2 693 м.

От точки 4 граница идет в юго-восточном направлении, пересекая лесополосу и лес, далее идет по полю и пересекает ширококолейную железную дорогу до точки 5, расположенную на поверхности выемки железной дороги.

Расстояние от точки 4 до точки 5 – 2 194 м.

От точки 5 граница идет в восточном направлении по поверхности выемки для железной дороги, пересекает шоссе, связующее населенные пункты Липовое Донецкой Народной Республики и Нырково Луганской Народной Республики, затем, в конце лесопосадки поворачивает на юг и идет вдоль полевой дороги до точки 6, расположенной на пересечении полевых дорог.

Расстояние от точки 5 до точки 6 – 5 099 м.

От точки 6 граница идет по прямой в западном направлении вдоль полевой дороги и лесополосы до точки 7, расположенной в лесном массиве.

Расстояние от точки 6 до точки 7 – 1 686 м.

От точки 7 граница идет в юго-восточном направлении через лес до точки 8, расположенной на окраине леса.

Расстояние от точки 7 до точки 8 – 1 340 м.

От точки 8 граница идет в южном направлении по полю, затем по лесу и, опять, по полю до точки 9, расположенной по середине русла реки Мокрая Плотва.

Расстояние от точки 8 до точки 9 – 2 249 м.

От точки 9 граница идет в западном направлении вдоль лесополосы, оставляя водохранилище, образованное рекой Малая Плотва, на территории Донецкой Народной Республики до точки 10, расположенной на левом берегу реки Малая Плотва.

Расстояние от точки 9 до точки 10 – 2 527 м.

От точки 10 граница идет в южном направлении вдоль лесополосы и доходит до точки 11.

Расстояние от точки 10 до точки 11 – 1 018 м.

Часть 5

От точки 1 граница идет в южном направлении до точки 2.

Расстояние от точки 1 до точки 2 – 440 м.

От точки 2 граница идет в западном направлении до точки 3.

Расстояние от точки 2 до точки 3 - 492 м.

Часть 6

От точки 1 граница идет в южном направлении вдоль лесополосы, пересекает поочередно: полотно железной дороги, пересыхающее русло реки Выскрива, шоссе, пересыхающее русло безымянной реки, линию электропередачи и, опять, пересыхающее русло безымянной реки, доходит до точки 2, расположенной в поросли леса.

Расстояние от точки 1 до точки 2 – 10 250 м.

От точки 2 граница идет в западном направлении до точки 3, расположенной на окраине лесного массива.

Расстояние от точки 2 до точки 3 – 365 м.

Часть 7

От точки 1 граница идет в северо-восточном направлении до точки 2, расположенной в начале лесополосы.

Расстояние от точки 1 до точки 2 – 251 м.

От точки 2 граница идет по прямой в юго-восточном направлении вдоль лесополосы поочередно пересекая: ширококолейную железную дорогу, линию электропередачи, грунтовую проселочную дорогу и русло реки Лугань, доходит до точки 3, расположенной на правом берегу реки Лугань.

Расстояние от точки 2 до точки 3 – 4 139 м.

Часть 8

От точки 1 граница идет в юго-восточном направлении вдоль проселочной грунтовой дороги, затем по полю до точки 2, расположенной на правом берегу безымянной реки.

Расстояние от точки 1 до точки 2 – 702 м.

От точки 2 граница идет в западном направлении, пересекает русло безымянной реки и доходит до точки 3.

Расстояние от точки 2 до точки 3 – 348 м.

От точки 3 граница идет в юго-восточном направлении, сначала по полю, затем, по окраине леса, далее пересекает ручей и доходит до точки 4.

Расстояние от точки 3 до точки 4 – 1 259 м.

От точки 4 граница идет в северо-западном направлении по полю до точки 5.

Расстояние от точки 4 до точки 5 – 596 м.

От точки 5 граница идет в юго-западном направлении до точки 6.

Расстояние от точки 5 до точки 6 – 294 м.

От точки 6 граница идет в северо-западном направлении вдоль линии электропередачи доходит до точки 7.

Расстояние от точки 6 до точки 7 – 485 м.

От точки 7 граница идет в юго-западном направлении параллельно шоссе до точки 8.

Расстояние от точки 7 до точки 8 – 130 м.

От точки 8 граница идет в юго-восточном направлении вдоль линии электропередачи до точки 9.

Расстояние от точки 8 до точки 9 – 2 546 м.

От точки 9 граница идет в юго-западном направлении, пересекая линию электропередачи, затем, пересекает полевую дорогу и доходит до точки 10.

Расстояние от точки 9 до точки 10 – 1 194 м.

От точки 10 граница идет по прямой в юго-восточном направлении до точки 11, расположенной на середине русла безымянной реки.

Расстояние от точки 10 до точки 11 – 3 112 м.

От точки 11 граница идет в восточном направлении по середине русла безымянной реки до точки 12, расположенной в месте примыкания лесополосы к руслу безымянной реки.

Расстояние от точки 11 до точки 12 – 2 695 м.

От точки 12 граница идет в юго-восточном направлении вдоль лесополосы до точки 13.

Расстояние от точки 12 до точки 13 – 1 416 м.

От точки 13 граница идет в северо-восточном направлении вдоль полевой дороги, пересекая русло безымянной реки, до точки 14, расположенной на пересечении полевых дорог.

Расстояние от точки 13 до точки 14 – 1 588 м.

От точки 14 граница идет в северном направлении, вдоль полевой дороги до точки 15.

Расстояние от точки 14 до точки 15 – 542 м.

От точки 15 граница идет в северо-восточном направлении по полю, затем, пересекает линию электропередачи, грунтовую проселочную дорогу, идет параллельно пересыхающему руслу ручья до точки 16.

Расстояние от точки 15 до точки 16 – 2 429 м.

От точки 16 граница идет в южном направлении по середине русла реки Санжаровка, а затем по середине русла безымянной реки, далее, по лесополосе, до точки 17.

Расстояние от точки 16 до точки 17 – 7 168 м.

Часть 9

От точки 1 граница идет в юго-восточном направлении по полю, пересекает русло реки Лозовая, затем пересекает русло безымянной реки и доходит до точки 2, расположенной возле железнодорожной колеи.

Расстояние от точки 1 до точки 2 – 1 100 м.

От точки 2 граница идет в юго-восточном направлении по полю, оставляя населенный пункт Депрерадовка на территории Луганской Народной Республики, и доходит до точки 3, расположенной между ширококолейной железной дорогой и автомагистралью Е40.

Расстояние от точки 2 до точки 3 – 1 663 м.

От точки 3 граница идет в юго-западном направлении параллельно ширококолейной железной дороге и доходит до точки 4.

Расстояние от точки 3 до точки 4 – 1 623 м.

От точки 4 граница идет в юго-восточном направлении перпендикулярно шоссе до точки 5.

Расстояние от точки 4 до точки 5 – 442 м.

От точки 5 граница идет в юго-западном направлении параллельно шоссе до точки 6.

Расстояние от точки 5 до точки 6 – 475 м.

Часть 10

От точки 1 граница идет в южном направлении, параллельно автомагистрали Е40, пересекая шоссе и далее идет по окраине лесного массива, до точки 2.

Расстояние от точки 1 до точки 2 – 1969 м.

От точки 2 граница идет в южном направлении по середине русла реки Булавина до точки 3, расположенной в месте окончания лесного массива.

Расстояние от точки 2 до точки 3 – 5 535 м.

От точки 3 граница идет в восточном направлении вдоль лесополосы до точки 4, расположенной в начале безымянной реки – притока реки Миус.

Расстояние от точки 3 до точки 4 – 8 415 м.

От точки 4 граница идет в восточном направлении и далее по середине русла реки Миус, оставляя населенный пункт Стрюково на территории Донецкой Народной Республики, до точки 5.

Расстояние от точки 4 до точки 5 – 19 695 м.

От точки 5 граница идет в восточном направлении до точки 6, расположенной на середине русла безымянной реки.

Расстояние от точки 5 до точки 6 – 2 494 м.

От точки 6 граница идет в юго-западном направлении по руслу безымянной реки до точки 7.

Расстояние от точки 6 до точки 7 – 553 м.

От точки 7 граница идет в восточном направлении по окраине леса до точки 8, расположенной на пересечении полевых дорог.

Расстояние от точки 7 до точки 8 – 1 928 м.

От точки 8 граница идет в южном направлении через лесной массив до точки 9.

Расстояние от точки 8 до точки 9 – 1 512 м.

От точки 9 граница идет в юго-восточном направлении по середине русла реки Миус до точки 10.

Расстояние от точки 9 до точки 10 – 12 270 м.

От точки 10 граница идет в юго-западном направлении, пересекая лес, затем, граница идет по полю и окраине леса до точки 11.

Расстояние от точки 10 до точки 11 – 3 291 м.

От точки 11 граница идет в юго-восточном направлении по полевой дороге вдоль окраины леса до точки 12.

Расстояние от точки 11 до точки 12 – 1 084 м.

От точки 12 граница идет в юго-западном направлении, огибая лес, до точки 13.

Расстояние от точки 12 до точки 13 – 1 268 м.

От точки 13 граница идет по прямой в юго-западном направлении вдоль кромки леса до точки 14.

Расстояние от точки 13 до точки 14 — 682 м.

Часть 11

От точки 1 граница идет в северо-восточном направлении вдоль кромки леса, проходит под мостом через трубопровод, оставляя населенный пункт Коренное на территории Луганской Народной Республики, и доходит до точки 2.

Расстояние от точки 1 до точки 2 - 2133 м.

От точки 2 граница идет в южном направлении по кромке лесного массива, доходит до точки 3, расположенной на границе леса и редколесья.

Расстояние от точки 2 до точки 3 – 1 826 м.

Часть 12

От точки 1 граница идет в юго-западном направлении по кромке лесного массива до точки 2.

Расстояние от точки 1 до точки 2 – 2 611 м.

От точки 2 граница идет в юго-восточном направлении, пересекая линию электропередачи и полевую дорогу, до точки 3.

Расстояние от точки 2 до точки 3 – 660 м.

Часть 13

От точки 1 граница идет в восточном направлении, по прямой вдоль лесополосы, поочередно пересекая: русло реки Миус и пересыхающее русло безымянной реки, грунтовую проселочную дорогу, канал и доходит до точки 2.

Расстояние от точки 1 до точки 2 – 9 915 м.

От точки 2 граница идет в южном направлении по полю и кромке леса, минуя балку Кулачная и пересекая полевую дорогу, доходит до точки 3, расположенной по середине пересыхающего русла безымянной реки.

Расстояние от точки 2 до точки 3 – 5 768 м.

От точки 3 граница идет в юго-восточном направлении по пересыхающему руслу безымянной реки и далее по середине русла реки Нагольная до точки 4, расположенной на примыкании лесополосы к руслу реки Нагольная.

Расстояние от точки 3 до точки 4 – 6 740 м.

От точки 4 граница идет в юго-западном направлении сначала вдоль лесополосы, далее пересекает пересыхающее русло реки Дубровка и доходит до точки 5.

Расстояние от точки 4 до точки 5 – 5 447 м.

От точки 5 граница идет в южном направлении вдоль лесополосы и доходит до точки 0-0, являющейся стыком границ Донецкой Народной Республики, Луганской Народной Республики с Ростовской областью.

Расстояние от точки 5 до точки 0-0 – 2 992 м.